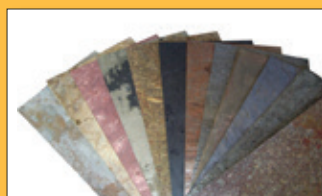


Montážní návod



Co budete potřebovat?



Obklady
FLEXI-SLATE



Montážní lepidlo
MEGA FIX (*interiér*)



Montážní lepidlo
SuperFlex Eco (*exteriér*)



Kotoučová pila nebo
úhlová bruska



Ozubená stěrka
s výškou hřebene 6 mm



Metr



Vodováha



Přítlačný
váleček



Brusný
papír

1. Montážní povrch očistěte od prachu a případných nesoudržných částí. Je nutné také zkontrolovat rubovou stranu obkladových desek a ujistit se, že je čistá a nemá výrazné hrboly.
2. Obklady FLEXI-SLATE jsou dostupné v rozměrech 120x60 cm a 60x30 cm. Je-li to nutné, můžete přizpůsobit rozměr obkladu na požadovanou velikost pomocí kotoučové pily, úhlové brusky nebo nůžek. Řezané hrany je nutné zbrusit s použitím brusného papíru.

3.

Montáž obkladových desek v interiéru



Lepidlo MEGA FIX rovnoměrně naneste po obvodu celé desky ve vzdálenosti 10 až 20 mm od okraje.



Do prostřední části desky naneste lepidlo MEGA FIX formou nepřerušované housenky s odstupem 5 až 7 cm mezi jednotlivými pásy lepidla.



Obkladovou desku pevně přitlačíme k montážní ploše.



S použitím přítlačného válečku desku vyhladíme. Je nutné vyvíjet dostatečnou přítlačnou sílu, aby se lepidlo rovnoměrně rozprostřelo.

4.

Montáž obkladových desek v exteriéru

Vzhledem k tomu, že v exteriéru jsou desky vystaveny povětrnostním vlivům, pro optimální výsledek je nutné použít lepidlo SuperFlex Eco, které je určené k montáži nesavých materiálů.



Lepidlo připravte dle pokynů výrobce. Je nutné připravit pouze takové množství lepidla, které se stihne zpracovat před vytvrdnutím.



Montáž obkladových desek je nutné provádět beze spár mezi jednotlivými deskami. V případě vzniku spáry je nutno spáru ošetřit silikonovým spárovacím tmelem pro exteriéry.



Obkladovou desku pevně přitlačíme k montážní ploše.



S použitím přítlačného válečku desku vyhladíme. Je nutné vyvíjet dostatečnou přítlačnou sílu, aby se lepidlo rovnoměrně rozprostřelo.

5.

Montáž obkladových desek je nutné provádět beze spár mezi jednotlivými deskami. V případě vzniku spáry je nutno spáru ošetřit silikonovým spárovacím tmelem pro exteriéry.

6.

Finální povrchová úprava

Při využití obkladu v exteriéru nebo v místech s vysokou vlhkostí (koupelny, bazény, prostory SPA, atd.) je nutné povrch desek ošetřit ochranným nátěrem FLEXI SEAL Standard nebo FLEXI SEAL Extra. Jedná se o tenkovrstvý lak, který chrání kamenný povrch vůči působení vody a povětrnostním vlivům.



Ochranný lak FLEXI SEAL Standard je již připraven k použití, FLEXI SEAL Extra je nutné připravit dle návodu na obalu.



Celý povrch desek je nutné ošetřit s použitím štětce o šířce 5 až 10 cm. Lak je nutné nanášet za vhodných povětrnostních podmínek – teplotní rozmezí od +10 do +25 °C, bez srážek v průběhu minimálně 12 hodin po aplikaci.



Povrch musí být důkladně ošetřen včetně spár mezi deskami.



Přebytečné množství laku je možné odstranit s použitím čisté, nasákové textilie.